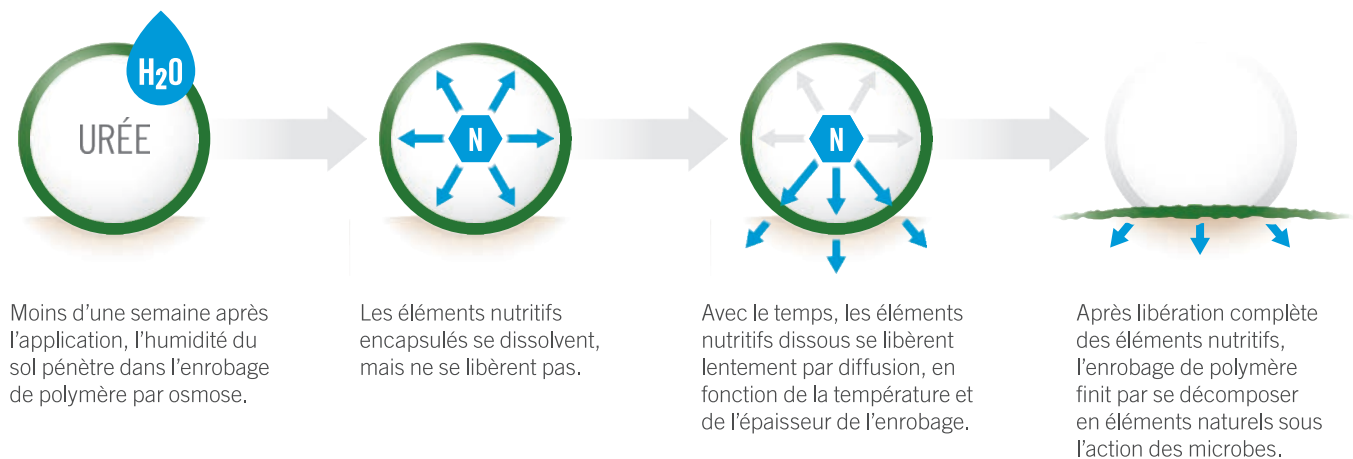


L'engrais à libération contrôlée POLYON®, avec sa couleur verte de marque, est soutenu par des années de recherche, et il est le chef de file des marchés du gazon et des plantes ornementales depuis des décennies. La clé de son rendement, c'est la technologie de l'enrobage par couches réactives, qui permet aux éléments nutritifs de se libérer par diffusion, selon la température du sol et l'épaisseur de l'enrobage.

## TECHNOLOGIE DE L'ENROBAGE PAR COUCHES RÉACTIVES



## COMMENT ÇA MARCHE



## AVANTAGES DU PRODUIT

L'engrais à libération contrôlée POLYON® est formulé pour le gazon, l'aménagement paysager et les pépinières.

- o La libération des éléments nutritifs est fonction de la température, et non de l'excès d'humidité ou de la pluie
- o Nutrition précise et prévisible, surcroissance minimale et faible potentiel de brûlure
- o Réduction du nombre d'applications se traduisant par un gain de temps et la possibilité de réaffecter la main-d'œuvre à d'autres tâches
- o Gazon plus vert et plus sain, parfait comme surface de jeu ou pelouse
- o Manipulation sans poussière et longue durée de conservation grâce à la durabilité de l'enrobage
- o Respect de l'environnement avec faible potentiel de lessivage, de dénitrification, de ruissellement ou de volatilisation des éléments nutritifs

## APPLICATION ET OPTIONS NUTRITIONNELLES

Les gestionnaires de gazons, de pelouses et de paysages, les pépiniéristes et les serristes trouveront l'engrais POLYON® dans les tailles qu'il leur faut :

- o **NRD micro** pour les verts de golf
- o **NRD mini** pour les tertres de départ et les allées de golf
- o **NRD normal** pour les terrains de golf et d'autres sports, les aménagements paysagers et les plantes ornementales

Des substrats de diverses longévités sont également offerts :

- o **Urée** 8 à 52 semaines
- o **Phosphate monoammonique** 16 à 32 semaines
- o **Muriate de potasse** jusqu'à 16 semaines
- o **Sulfate de potassium** 16 à 32 semaines
- o **Sulfate double de magnésium et de potassium** environ 30 semaines
- o **NPK homogène, NPK + oligoéléments**

Spécifications pour la libération de 80 % du total des éléments nutritifs à 30 °C (86 °F).

## POLYON® EN PÉPINIÈRE OU EN SERRE

L'engrais POLYON® est offert dans les présentations et les longévités dont les producteurs professionnels ont besoin pour obtenir les meilleures plantes possible.

**NPK homogène + oligoéléments**

**NPK homogène**

### TABLEAU COMPARATIF DES NRD

Choix de granulés, en taille réelle	Micro	Mini	Normal	NPK
<b>NRD</b>	<b>80-110</b>	<b>120-180</b>	<b>220-270</b>	<b>285-300</b>
Urée	-	Oui	Oui	-
Potasse	Oui	Oui	Oui	-
NPK	-	-	-	Oui
N <sup>bre</sup> approx. de granulés par pi <sup>2</sup> *	<b>1 100</b>	<b>400</b>	<b>75</b>	

\*Formule 43-0-0, à la dose de 1 lb de N pour 1 000 pi<sup>2</sup>

### Coordonnées

Koch Turf & Ornamental  
4111 East 37th Street N  
Wichita, Kansas 67220  
ÉTATS-UNIS

Téléphone : 866-863-5550  
Courriel : kascustomerservice@kochind.com

### Votre représentant commercial

Nom : \_\_\_\_\_

Téléphone : \_\_\_\_\_

Courriel : \_\_\_\_\_

Entreprise : \_\_\_\_\_

POLYON® et le logo de POLYON sont des marques de commerce de Koch Agronomic Services, LLC, aux États-Unis et peuvent être déposées dans d'autres pays. Koch et le logo de Koch sont des marques de commerce de Koch Industries, Inc. © 2016 Koch Agronomic Services, LLC. T&O-16-12066